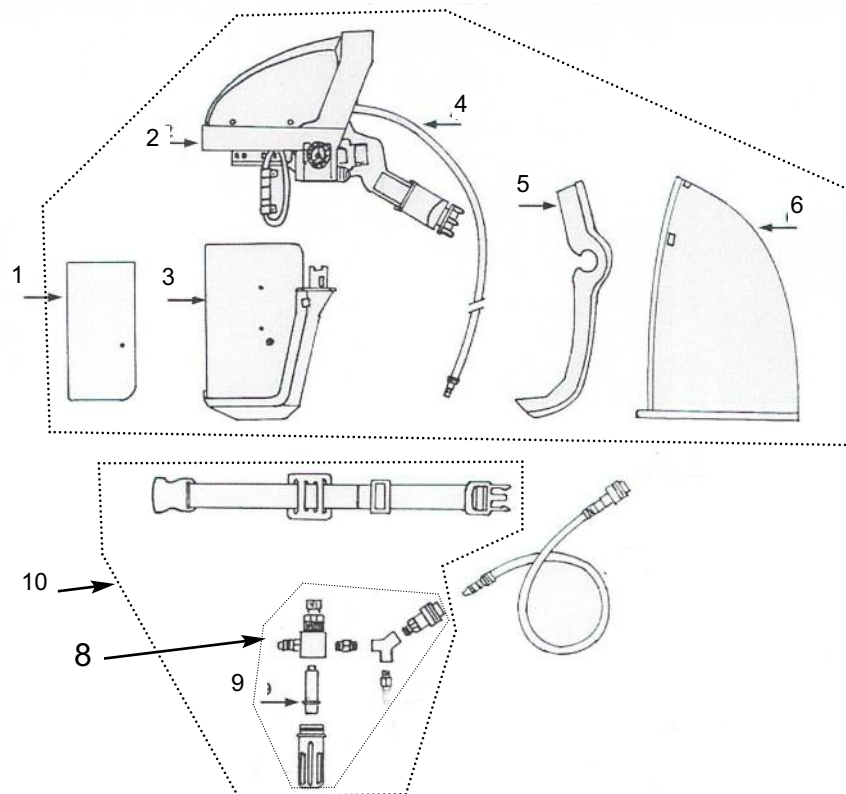


REP	CODE	DESCRIPTION
	VIUAF2010KIT	MASQUE A VISIERE COMPLET (MODÈLE 2010)
1	VIUAF2112K10	PROTEGE VISIERE (LES 10)
3	VIUAF2010CHIN	VISIERE + PROTEGE MENTON
	VIUAF2010HEAD	PARTIE SUP. DU MASQUE AVC FIXATIONS
4	VIUAF2010DIFF	DIFFUSEUR AIR COMPLET NM
5	VIUAF2101K5	KIT HYGIENE (1 x 5)
6	VIUAF2103K5	COUVRE NUQUE AMOVIBLE (1 x 5)
8	VIUAF2107	REGULATEUR MASQUE
9	VIUAF2006	FILTRE CHARBON ACTIF



MASQUE A VISIERE

Avant utilisation, réglage ou maintenance, il est recommandé de lire attentivement ce manuel, qui doit être conservé dans un lieu sûr pour d'autres consultations.

IMPORTANT

Ces instructions doivent être lues avec attention avant l'utilisation de l'équipement. En cas de non-respect de ces instructions, vous pourriez vous exposer à une mauvaise protection.

Cet ensemble est conforme à la Directive CEE/89/686 et à la norme EN1835. Ces performances sont de classe 3. La visière offre une protection des yeux conforme à la norme EN166F. Pour d'autres informations concernant l'utilisation du matériel, ou si le matériel était endommagé pendant le transport, s'adresser exclusivement à un distributeur agréé ou à la société ANEST IWATA France (Voir au dos)



RISQUES D'UTILISATION IMPROPRE

PRECAUTIONS

Cet ensemble ne doit pas être utilisé dans une atmosphère en déficience d'oxygène ni si la température est inférieure à 0°C.

Le charbon actif a pour fonction de supprimer uniquement les nuisances olfactives. L'air d'entrée doit être de type respirable et conforme à la norme EN132.

Ne pas utiliser avec de l'oxygène ou de l'air enrichi en oxygène.

Pression d'entrée air: 5 Bar (65PSI) +/-0,3 bar au raccord d'entrée.

Ne jamais dépasser une pression d'entrée de 7 Bar.

Le régulateur est réglé pour obtenir dans le masque entre 140l/mn et 200l/mn.

Il est recommandé d'affecter ce masque à un seul utilisateur.



AVANT UTILISATION

1. SPECIFICATION DE L'AIR COMPRIME

Pression d'air recommandée à l'entrée : 5 Bar (72 PSI) au raccord d'entrée d'air

Consommation d'air du masque : entre 140 et 300 litres/minutes

L'air comprimé doit être de l'air respirable et conforme à la norme EN132

Le circuit d'air comprimé doit être équipé d'une vanne de sécurité pour un arrêt rapide

2. SPECIFICATION DU TUYAU D'ARRIVEE D'AIR

L'ensemble doit être alimenté par un tuyau de 8mm minimum (diam.intérieur) avec une longueur maxi de 10M.

L'alimentation en air doit être suffisante en pression et en débit pour alimenter à la fois le masque et éventuellement un pistolet.

(Voir consommation d'air du pistolet sur sa propre fiche technique)

INSTALLATION

1. INSPECTION

Vérifier si l'équipement est en bon état apparent

2. INSTALLATION

Mettre la ceinture avec le régulateur autour de la taille et ajuster si nécessaire.

Connecter le raccord du régulateur au tuyau d'arrivée d'air.

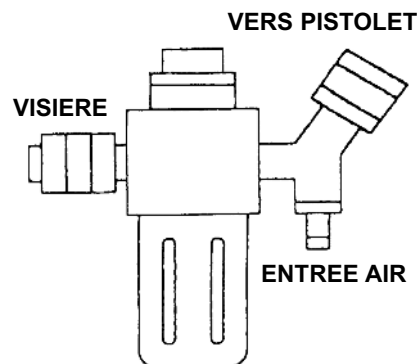
Connecter le tuyau translucide de la visière au petit raccord du régulateur

Mettre la visière, régler avec le bouton moleté. Régler la largeur de tête.

Ajuster de façon à assurer le meilleur confort, tout en ayant une bonne étanchéité.

Le tuyau translucide doit passer dans votre dos.

Contrôler la qualité de l'air: si une odeur est perceptible, il faut réajuster l'ensemble ou éventuellement changer le filtre (voir "maintenance").

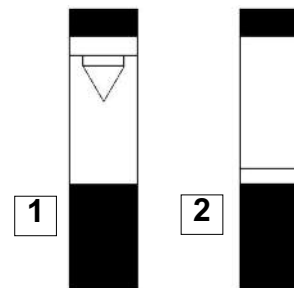


UTILISATION

1. CONTROLE DU DEBIT D'AIR

Le débit d'air peut être réglé au régulateur entre 140 et 300 l/mn

Pour s'assurer d'un débit correct, regarder l'indicateur de débit dans le masque (Le masque étant porté, en haut à gauche).



Position 1 : correcte



Position 2 : **arrêter l'utilisation** et vérifier l'ensemble

- S'assurer de l'alimentation en air
- S'assurer que l'indicateur est bien en place
- S'assurer que le tube n'est pas pincé

Conseil: Nous suggérons le remplacement de la cartouche tous les 4 mois soit environ 1000 heures (avec une arrivée d'air propre, sans huile et respirable).

MAINTENANCE

La maintenance doit être faite dans une atmosphère non contaminée et dans un local propre. L'air doit être déconnecté.

1- Remplacement du filtre : dévisser le support du régulateur et ôter le filtre en le dévissant. L'ancien filtre doit être aussitôt jeté. Placer le nouveau filtre en le vissant et revisser le support.

2- Nettoyer fréquemment l'ensemble en utilisant une éponge non abrasive et de l'eau chaude savonneuse, rincer et laisser sécher

3- Protège visière: la remplacer dès qu'une gêne visuelle apparaît.

4- Si une pièce a été endommagée, il est impératif de la remplacer aussitôt



ATTENTION

POUR VOTRE SÉCURITÉ: NE PAS HÉSITER À CHANGER LES PIÈCES USAGÉES, NOTAMMENT LE FILTRE ET LE PROTÈGE VISIÈRE